

# EX255



---

**Potencia neta**     **125 kW / 170 HP**

---

**Peso en orden  
de trabajo**                     **26500 Kg**

---

**Capacidad  
cucharas**                     **0,58 - 1,40 m<sup>3</sup>**

---



EVOLVING TECHNOLOGY

# La nueva dimensión tecnológica

**P**orque las excavadoras las manejan las personas, la “filosofía” que ha guiado el diseño de las nuevas excavadoras **serie EX** se ha dirigido hacia una total relación del operador con su medio.

Una relación que establece nuevos niveles de referencia para productividad, precisión y comodidad.

Esta nueva generación de excavadoras asegura la máxima productividad en cualquier aplicación: desde trabajos de mantenimiento y urbanización hasta los trabajos de excavación más duros y comprometidos.

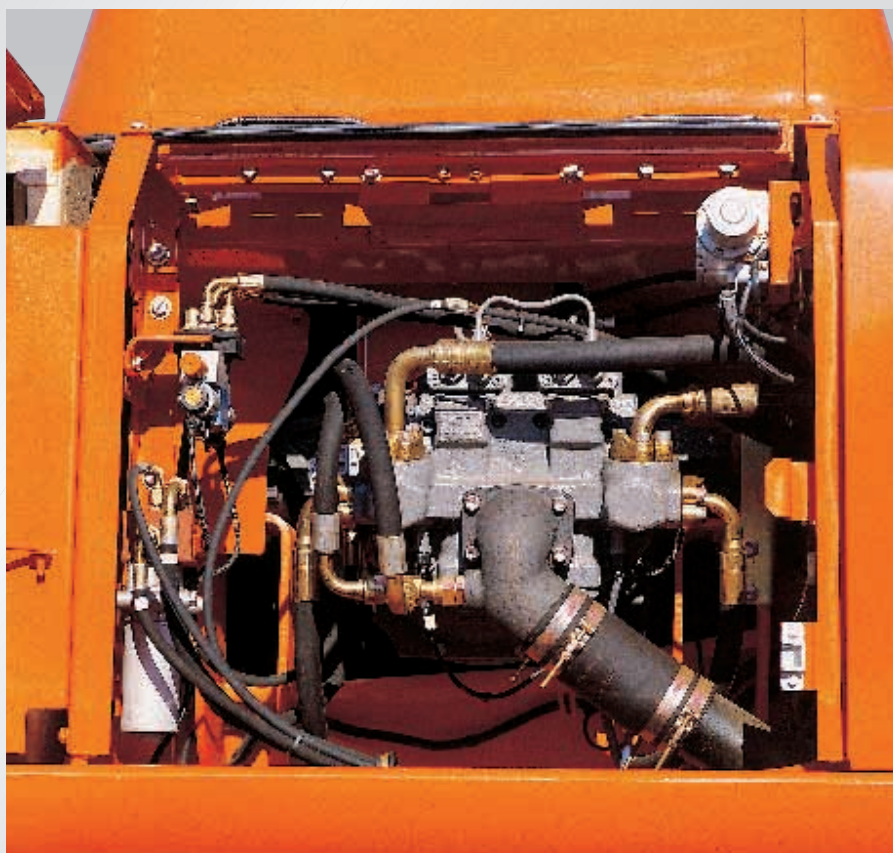
Un conjunto para la satisfacción total del operador gracias a la excelente controlabilidad, al escaso mantenimiento, a las extraordinarias dotes de fiabilidad y duración, y a la gran comodidad de la nueva cabina “First-Class”.







# La nueva dimensión de la potencia, la precisión y la velocidad en el trabajo

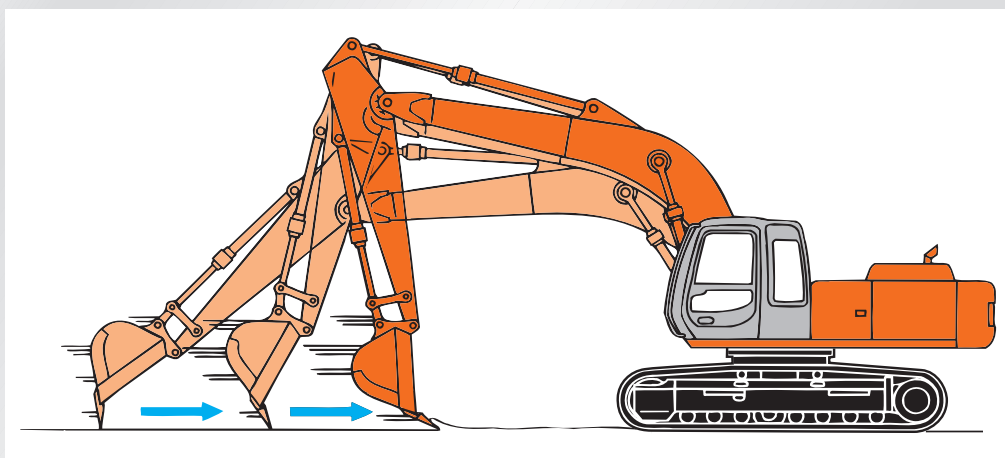


## **Circuito hidráulico A.H.S. (Advanced Hydraulic System): el corazón de las nuevas excavadoras serie EX**

Un circuito hidráulico que garantiza una gran versatilidad y unas extraordinarias dotes operativas en cualquier trabajo: zanjeo, nivelación, acabado y excavación.

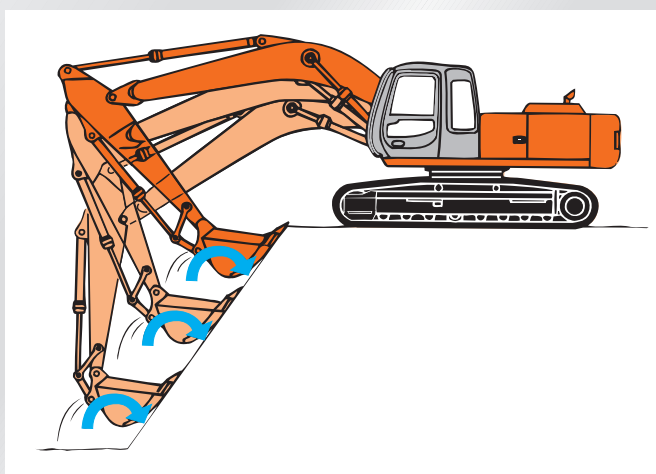
El circuito hidráulico **A.H.S.** incluye un ordenador que controla y coordina todas las funciones hidráulicas de la excavadora, para garantizar la máxima producción y precisión, junto con un reducido consumo de combustible.





### Precisión y productividad excepcionales en los trabajos de nivelación

El circuito hidráulico está dotado de **un sistema automático de recirculación de aceite** en el cilindro penetrador que hace posible la precisión total a una increíble velocidad de trabajo durante la nivelación.



### Total simultaneidad en todos los movimientos

Con el nuevo circuito hidráulico es posible realizar hasta los trabajos más difíciles con facilidad y precisión, gracias a la avanzada tecnología de sus componentes. Por ejemplo, cortar, compactar y nivelar, simultáneamente, un talud.



### Estabilidad dinámica excepcional

La recuperación de energía en los cilindros de elevación asegura una gran estabilidad operativa en la función **automática de amortiguación dinámica**, incluso si el descenso del brazo se bloquea repentinamente, o durante las fases de inicio y final de excavación. Todos los cilindros están provistos de amortiguación hidráulica para eliminar los contragolpes sobre el equipo en los fines de carrera.



## La nueva dimensión de la potencia, la precisión y la velocidad operativa

### Selector electrónico de potencia hidráulica HP-P-HE-E

El motor térmico tiene cuatro niveles distintos de potencia. Estos niveles se pueden seleccionar por el operador mediante los pulsadores H/P y E situados en la consola de control.

El cambio del nivel de potencia, después de accionar los pulsadores, sucede automáticamente con el incremento o disminución de la potencia hidráulica necesaria en el trabajo, y está gestionado por el ordenador de a bordo.

**HP (Heavy Power):** la máxima potencia para la máxima productividad en los trabajos comprometidos.

**P (Power):** para los trabajos comprometidos que



no precisan de la potencia máxima.

**HE (Heavy Economy):** trabajos generales no comprometidos.

**E (Economy):** para el mínimo consumo de combustible.



### Selector WMS (Working Mode Selector) para la máxima productividad y precisión en el trabajo

Con los selectores **WMS** se puede elegir la mejor combinación entre caudal de las bombas hidráulicas y prioridad de movimientos, con relación al tipo puntual de trabajo:

- 1) excavación;
- 2) nivelación;
- 3) precisión;
- 4) herramientas especiales.





**Control por ordenador de los caudales de las bombas hidráulicas en función del recorrido de los manipuladores y de la presión necesaria en el trabajo**

Que asegura un control total de la excavadora por parte del operador, por lo que ambos pueden afrontar

con la mayor facilidad cualquier tipo de trabajo, con independencia de que sea necesaria la potencia o la velocidad operativa.

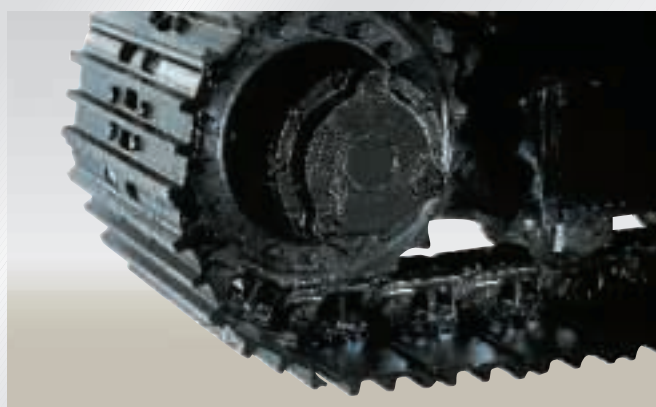
**Pulsador inserción dispositivo “power boost”**

Aumenta la fuerza de arranque y de penetración de la cuchara.



**Distribuidor de casetes con válvulas anti fugas internas**

Perfecto mantenimiento de los brazos en la posición deseada.



**Dos marchas de traslación con dispositivo “Automatic Down Shift”**

Con este selector es posible elegir entre marcha lenta o veloz (HI-LO). Los motores de traslación tienen dos cilindradas: para gran velocidad de traslación o para elevado esfuerzo de tracción. Con el selector en posición HI (veloz), el dispositivo **Automatic Down Shift** cambia de modo automático a la posición de máxima cilindrada a los motores de traslación en cuanto sea necesaria una mayor fuerza de tracción (p.e.: al iniciar la subida de una cuesta).



# La nueva dimensión del confort



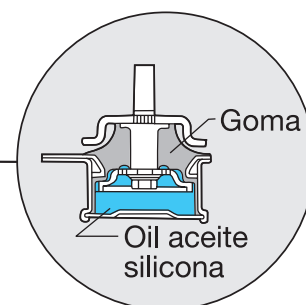
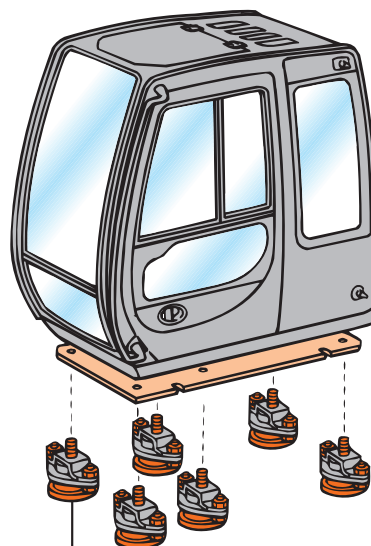
## **Cabina “FIRST CLASS”: un diseño creado pensando en el operador, para mejorar sus condiciones de trabajo**

Realizada para reunir todas las cualidades que se hoy se consideran indispensables en la cabina de una máquina de movimiento de tierra: comodidad, fiabilidad, ausencia de ruido, visibilidad y diseño.

El diseño innovador hace que la cabina de las nuevas excavadoras **serie EX** sea parte integrante de la estructura de la máquina, y asegura al operador un dominio total del medio junto con la certeza de trabajar en condiciones óptimas de seguridad, comodidad y mínimo estrés.

## **Cabina y puesto de conducción con amortiguación hidráulica**

El puesto de conducción de las nuevas excavadoras es un auténtico módulo independiente con tecnología automovilística avanzada. La cabina y el puesto de conducción está apoyados **elásticamente sobre 6 amortiguadores de aceite**, para garantizar la máxima comodidad al operador.







### Módulo de control “a medida del operador”

El asiento, con suspensión elástica, se puede mover independientemente, o junto con el soporte de los manipuladores, para ajustar la posición de los mandos a la estatura del operador. Además, **es posible variar la altura de los manipuladores**, en tres posiciones.

### Espacio y visibilidad

Las amplias dimensiones de la cabina, **1 metro de anchura y 1,8 m de longitud**, y la gran superficie acristalada, garantizan al operador la mayor comodidad y una visibilidad total de la zona de trabajo.

**El techo, de apertura total**, permite una visibilidad perfecta incluso con el equipo en la posición de máxima elevación. **El limpiaparabrisas, con dos velocidades más intermitencia**, está incorporado a la estructura de la cabina para permitir una visión sin obstáculos de la zona de excavación.



### Distribución perfecta del aire, frío o caliente, dentro de la cabina

Un potente equipo de ventilación y calefacción y una localización óptima de los difusores de circulación de aire dentro de la cabina para:

- la distribución ideal del caudal de aire dentro del puesto de conducción;
- el perfecto y rápido desempañado/desescarchado de los cristales, gracias al difusor delantero orientable.

Para trabajar en condiciones de máxima comodidad hay un equipo opcional **de aire acondicionado con mandos tipo “One Touch”**.





# La nueva dimensión de la fiabilidad

## Motor térmico “EMISION CONTROLADA” ISUZU TURBO-INTERCOOLER TIER 2 - CE 97/98

Un potente y fiable motor (**170 HP**) y, sobre todo, respetuoso con el ambiente que le rodea. Supera actualmente las normas más rigurosas respecto a las emisiones de gases de escape. Con **el dispositivo de arranque en frío**, incluido en la dotación estándar, el arranque es ágil hasta con 20 grados bajo cero de temperatura ambiente.



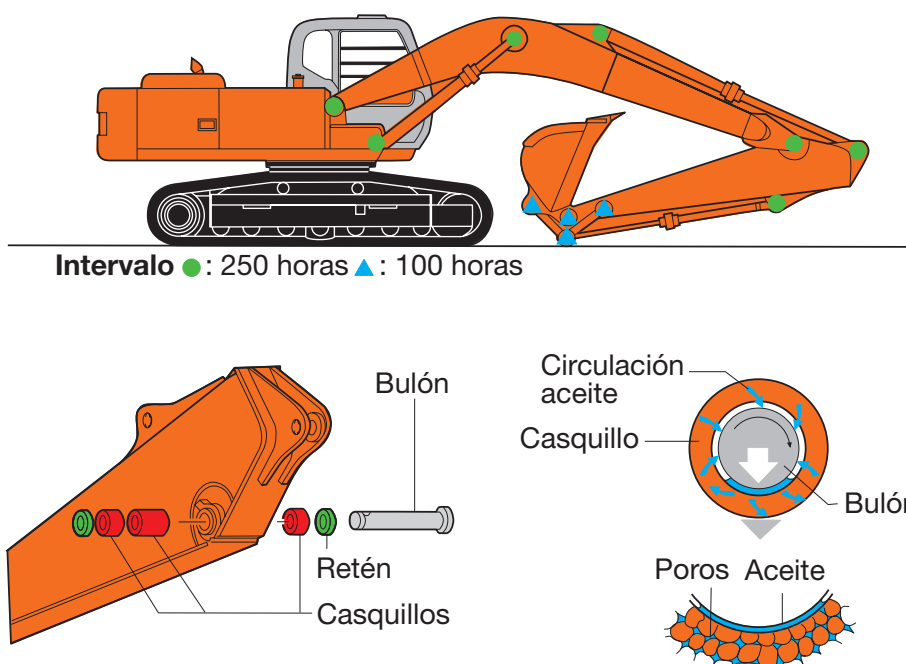
## Bieleta monobloc para la cuchara

Gran fiabilidad y menor tiempo necesario en caso de sustitución de la cuchara.



## Casquillos de acero, con microporos impregnados de aceite, en las articulaciones de los brazos

- menor tiempo de mantenimiento: **250 horas brazos - 100 horas cuchara**;
- mejor reciprocidad de movimientos entre brazos y cilindros hidráulicos.







### **Brazos para empleo severo (H.D.)**

La generosa dimensión de las chapas, la soldadura robotizada, los severos controles a que se les somete, junto con el travesaño de unión reforzado, aseguran la máxima fiabilidad para los trabajos más comprometidos.

### **Cilindros hidráulicos de nuevo diseño, con componentes y tecnología de fabricación de KAYABA**

Todos los cilindros tienen fin de carrera hidráulico.



### **Cadenas reforzadas diseñadas por ordenador**

El largo paso (190 mm) y la forma específica lograda a través del ordenador para el diseño de los eslabones, aseguran una gran fiabilidad sobre todos los terrenos.

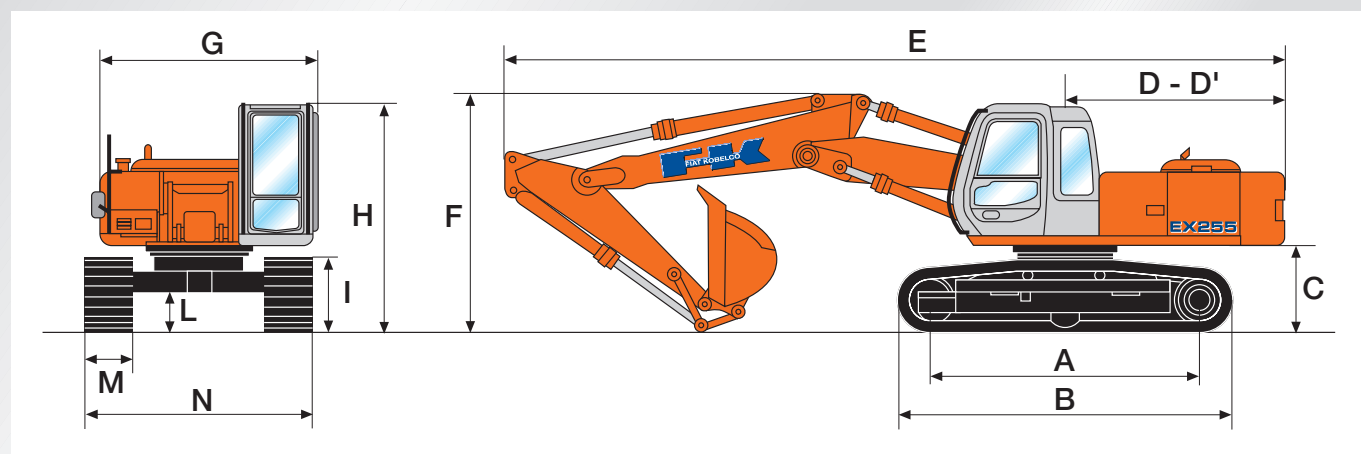
### **EX255EL**

Se puede ofrecer en la versión con brazo monobloc o triple articulación, el carro largo LC (4645 mm.). Proporciona una perfecta estabilidad frontal. El transporte de la máquina está facilitado por una anchura máxima de la máquina de 3,0 metros con tejas de 600 mm.



# Triple articulación - Dimensiones

## Peso en orden de trabajo



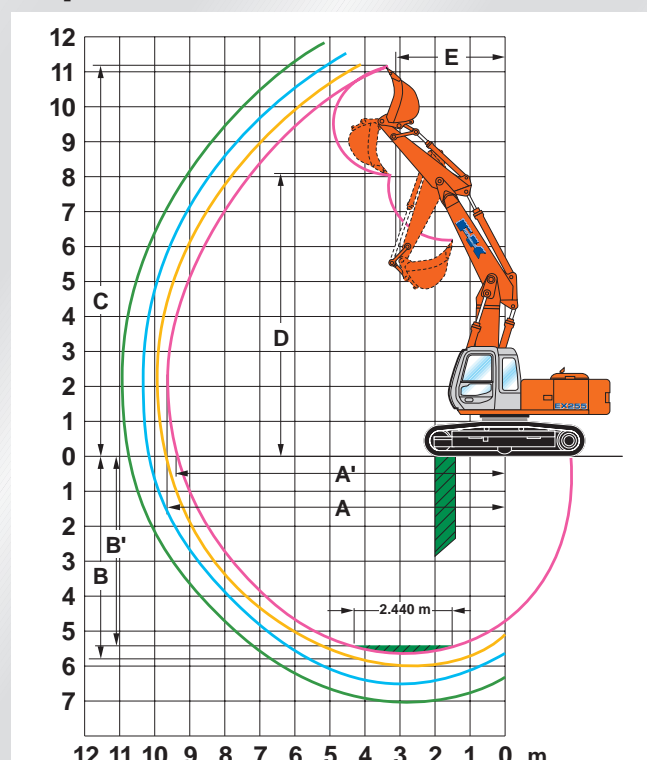
Version		A	B	C	D	D' (*)	E	F (**)	G	H	I	L
EX255	mm	3463	4260	1090	2950	2937	10145	1) 3083 2) 3137	2815	2940	960	460
EX255EL	mm	3845	4645	1090	2950	2937	10145	3) 3019 4) 3290	2815	2940	960	460

(1) Radio de giro trasero    (\*\*) Penetrador    1) 2160 mm, 2) 2480 mm, 3) 2950 mm, 4) 3600 mm

		EX255				EX255EL			
M - Tejas	mm	600	700	800	900	600	700	800	900
N - Anchura máxima	mm	2990	3090	3190	3290	2990	3090	3190	3290
Peso	kg	25100	25350	25600	25850	25600	25900	26200	26500
Presión específica sobre el suelo	bar	0,56	0,48	0,43	0,38	0,52	0,45	0,40	0,34

## Prestaciones de excavación

### Triple articulación

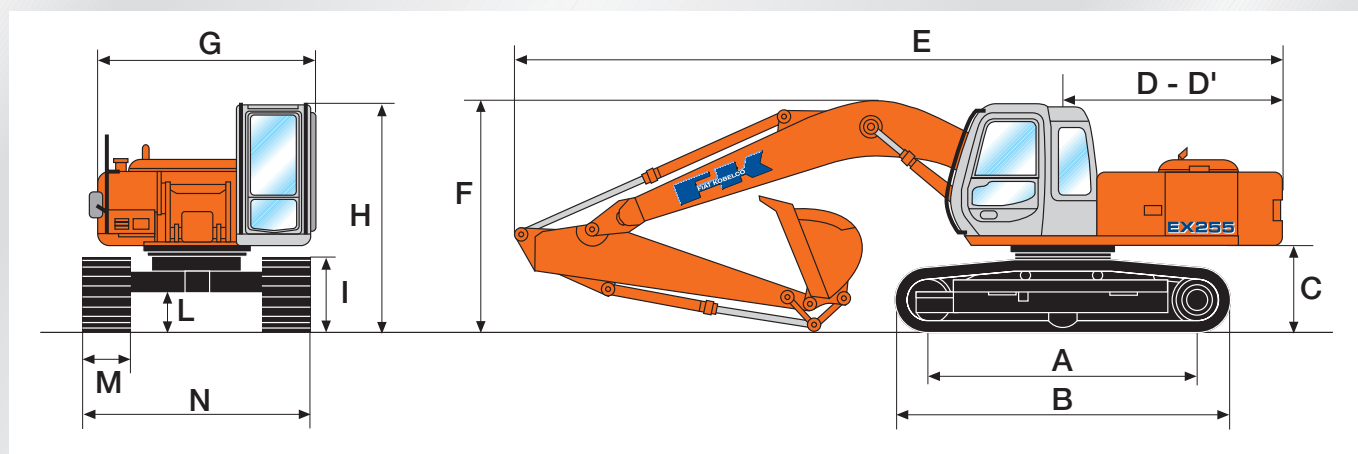


Penetrador	mm	2160	2480	2950	3600
A		9756	9993	10420	11058
A'		9570	9812	10246	10895
B		5791	6067	6517	7170
B'		5678	5958	6414	7077
C		11099	11237	11379	12128
D		6306	8146	5840	5248
E		2868	2896	2568	2808
Fuerza de arranque:					
cuchara	kg	15300	15300	15300	15300
penetrador	kg	14900	13000	11000	9000
Con dispositivo "Power Boost" accionado:					
cuchara	kg	16500	16500	16500	16500
penetrador	kg	16100	14000	11800	9600



# Monobloc - Dimensiones

## Peso en order de trabajo



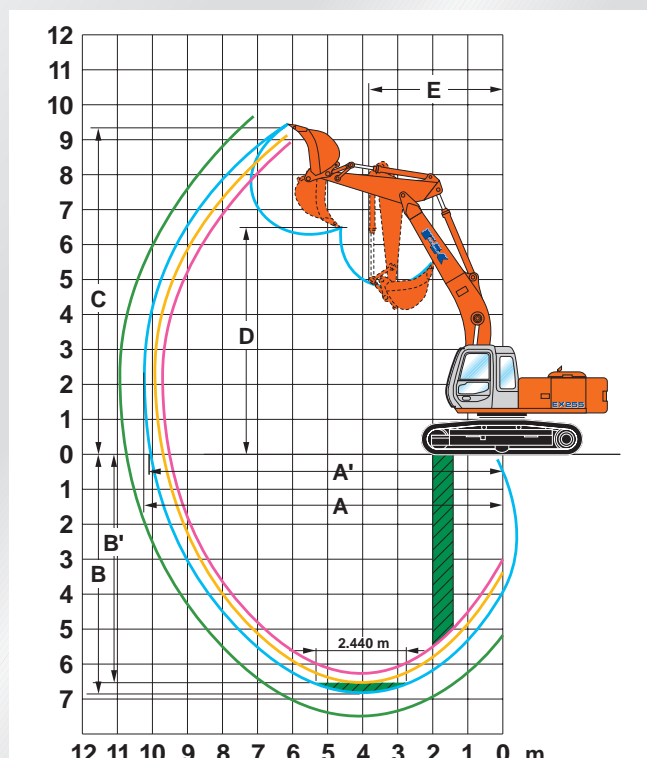
Version		A	B	C	D	D' (*)	E	F (**)	G	H	I	L
EX255	mm	3463	4260	1090	2950	2937	10170	1) 3206	2815	2940	960	460
EX255EL	mm	3845	4645	1090	2950	2937	10170	2) 3237 3) 2991	2815	2940	960	460
EX255LC	mm	3845	4645	1090	2950	2937	10170	4) 3204	2815	2940	960	460

(1) Radio de giro trasero (\*\*) Penetrador 1) 2160 mm, 2) 2480 mm, 3) 2950 mm, 4) 3600 mm

		EX255				EX255EL				EX255LC			
M - Tejas	mm	600	700	800	900	600	700	800	900	600	700	800	900
N - Anchura máxima	mm	2990	3090	3190	3290	2990	3090	3190	3290	3190	3290	3390	3490
Peso	kg	24500	24750	25000	25250	25000	25300	25600	25900	25100	25400	25700	26000
Presión específica sobre el suelo	bar	0,54	0,47	0,41	0,36	0,51	0,44	0,39	0,35	0,51	0,44	0,39	0,35

## Prestaciones de excavación

### Brazo monobloc 6000 mm



Penetrador	mm	2160	2480	2950	3600
A		9650	9865	10277	10903
A'		9462	9681	10100	10737
B		6172	6485	6948	7597
B'		5940	6253	6737	7429
C		9551	9460	9635	9988
D		6770	6759	6946	7279
E		3789	3952	3865	3892

Fuerza de arranque:					
cuchara	kg	15300	15300	15300	15300
penetrador	kg	14900	13000	11000	9000

Con dispositivo “Power Boost” accionado:					
cuchara	kg	16500	16500	16500	16500
penetrador	kg	16100	14000	11800	9600

# Características técnicas



## Motor

### Modo HP

Potencia neta al volante (DIN 6271) . . . . . 170 HP/125 kW  
Potencia neta al volante (SAE J1349) . . . . . 125 kW  
Potencia neta al volante (ISO 9249) . . . . . 125 kW  
Potencia neta al volante (EEC80/1269) . . . . . 125 kW

### Modo P

Potencia neta al volante (DIN 6271) . . . . . 160 HP/118 kW  
Potencia neta al volante (SAE J1349) . . . . . 118 kW  
Potencia neta al volante (ISO 9249) . . . . . 118 kW  
Potencia neta al volante (EEC80/1269) . . . . . 118 kW  
Marca y modelo . . . . . ISUZU CC-6BG1TRA

Tipo . . . . . 4 tiempos, inyección directa, turbo-intercooler  
Régimen nominal:

**Modo HP** . . . . . 2100 rpm

**Modo P** . . . . . 2000 rpm

Número cilindros . . . . . 6

Cilindrada . . . . . 6,5 l

Diámetro x carrera . . . . . 105 x 125 mm

**Control electrónico régimen motor** por selector manual.

**Selector de retorno automático** al régimen mínimo con manipuladores en Neutral "Auto-Idling".

**Dispositivo de arranque en frío** (estándar).



## Electricidad

Voltaje . . . . . 24V

Baterías en serie, sin mantenimiento . . . . . 2 in series

– capacidad . . . . . 160 Ah

Alternator . . . . . 50 A

Motor de arranque . . . . . 7,5 kW



## Hidráulica

**Circuito A.H.S. (Advance Hydraulic System)** para el perfecto control y simultaneidad de todos los movimientos.

**Selector de potencia hidráulica HP-P-HE-E:** para elegir entre cuatro diferentes niveles de potencia y personalizar las prestaciones y el consumo en función del trabajo puntual a realizar.

**Selector de modo de trabajo WMS (Working Mode Selector):** para seleccionar la mejor combinación entre los caudales de las bombas y la prioridad de movimientos en relación con el tipo de trabajo.

**Control por ordenador del caudal** de las bombas hidráulicas en función del recorrido de los manipuladores y de la presión necesaria en el trabajo.

**Dispositivo ESSC (Engine Speed Sensing Control):** para una regulación perfecta del caudal de las bombas y el empleo total de la potencia del motor.

**Dispositivo "Power Boost":** para aumentar la fuerza de excavación.

**Dispositivo SLS (Shock Less System):** asegura una homogeneidad perfecta de movimientos, incluso al mover bruscamente los manipuladores.

**Dispositivo CCS (Cold Climate System):** eficiencia inmediata de la excavadora en climas fríos.

Bombas principales:

dos, independientes de caudal variable. Con manipuladores en Neutral las bombas se ponen automáticamente en posición de cilindrada "0".

Caudal máximo . . . . . 2 x 194 l/min

Bomba de engranajes para alimentación del circuito pilotado

Caudal máximo . . . . . 36 l/min

Presión máxima de trabajo:

equipo y traslación . . . . . 350 bar

giro torreta . . . . . 320 bar

Power Boost . . . . . 370 bar  
Cilindros hidráulicos . . . . . de doble efecto  
– elevación . . . . . 2  
diámetro x carrera . . . . . 125 x 1350 mm  
– penetración . . . . . 1  
diámetro x carrera . . . . . 135 x 1610 mm  
– cuchara . . . . . 1  
diámetro x carrera . . . . . 125 x 1075 mm  
– posicionador (triple articulación solamente) . . . . . 1  
diámetro x carrera . . . . . 145 x 1205 mm



## Transmisión

Tipo . . . . . hidrostática, dos marchas  
Motores . . . . . de pistones axiales, dos cilindradas, alojados dentro de los carros

Frenos . . . . . automáticos de discos

Reductores finales . . . . . epicicloidales en baño de aceite

Máxima pendiente superable . . . . . 70% (35°) en continuo

Velocidad de traslación:

Veloz . . . . . de 0 a 5,4 km/h

Lenta . . . . . de 0 a 3,5 km/h

**Dispositivo "Automatic Down Shift":** que con selector en posición "veloz", si se necesita mayor fuerza de tracción, lleva a máxima cilindrada a los motores de traslación.



## Giro torreta

Motor de rotación . . . . . uno, de pistones axiales

Freno de rotación . . . . . automático de discos

Reducción final . . . . . epicicloidal en baño de aceite

Velocidad de rotación . . . . . 12,1 rpm

Corona . . . . . en baño de grasa



## Mandos

Tipo . . . . . pilotados

Dos palancas de recorrido cruzado que accionan todos los movimientos del equipo y la rotación de la torreta.

Dos pedales (con palancas incorporadas) que accionan todos los movimientos de las cadenas, incluso la contrarotación.

Una palanca de seguridad neutraliza completamente el circuito de pilotaje.

**Circuito Quick Warm Up** (precalentamiento rápido) para garantizar la controlabilidad inmediata de la excavadora en climas fríos.



## Carros y rodaje

Bastidor diseñado en "X".

Cadenas estancas reforzadas. Paso del eslabón . . . 190 mm

	EX255	EX255EL	EX255LC
Rodillos inferiores (por lado)	8	9	9
Rodillos superiores (por lado)	2	2	2
Paso	3463	3845	3845
Ancho de vía	2390	2390	2590
Tejas disponibles	600-700 800-900	600-700 800-900	600-700 800-900



## Capacidades

Aceite . . . . . 25,5 l

Líquido refrigerante . . . . . 28 l

Combustible . . . . . 380 l

Circuito hidráulico . . . . . 260 l



# Dotación estándar



Nota: El equipo estándar y el opcional pueden variar según el país. Al respecto, consulte a su concesionario

- Baterías sin mantenimiento
- Bocina
- Brazos monobloc o triple articulación
- Cabina, suspensión hidráulica, techo practicable, instalación calefacción y ventilación
- Cadenas estancas tipo HD
- Caja de herramientas
- Casquillos de acero impregnados de aceite, mantenimiento reducido
- Cilindros con fin de carrera hidráulico
- Circuito hidráulico A.H.S. (Advance Hydraulic System)
- Control electrónico del régimen del motor
- Corona en baño de grasa
- Dispositivo Auto-Idling
- Dispositivo Power Boost
- Dispositivo WMS (Working Mode Selector)
- Distribuidor de casetes con dispositivo antifugas
- Dos marchas de traslación con dispositivo "Automatic Down Shift"
- Electrobomba trasvase combustible
- Engrase centralizado de brazos
- Limpiaparabrisas de dos velocidades más intermitencia
- Mandos traslación a pedal y palanca

- Motor térmico "con control de emisión"
- Motores de rotación y traslación con freno automático de discos
- Radio
- Selector electrónico de potencia hidráulica HP-P-HE-E
- Tablero electrónico con:
  - Indicadores:
    - temperatura refrigerante motor
    - nivel combustible
  - Testigos:
    - carga baterías
    - atasco filtro aire
    - baja presión aceite motor
    - reserva combustible
    - exceso temperatura motor
    - nivel aceite motor
    - nivel líquido refrigerante motor
    - nivel aceite hidráulico
  - Alarma sonora:
    - baja presión aceite motor
    - exceso temperatura motor térmico
- Tejas
  - versión estándar - 600 mm
  - versión EL - 600 mm
  - versión LC - 600 mm
- Tubos y conexiones hidráulicas con juntas de estanqueidad frontal

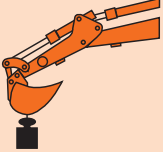
## Accesorios opcionales

- Aire acondicionado
- Cuchara multiuso con dispositivo ajuste brazo/cuchara
- Penetrador de 2160 mm
- Penetrador de 2480 mm
- Penetrador de 2950 mm
- Penetrador de 3600 mm
- Preinstalación y tubos cuchara almeja
- Preinstalación y tubos martillo hidráulico
- Tejas:
  - versiones estándar, EL y LC: 700-800-900 mm
- Válvulas anti caída brazos

### Cucharas

Capacidad SAE	Capacidad CECE colmada	Anchura	Peso
0,58 m <sup>3</sup>	0,53 m <sup>3</sup>	750 mm	587 kg
0,68 m <sup>3</sup>	0,62 m <sup>3</sup>	850 mm	650 kg
0,85 m <sup>3</sup>	0,76 m <sup>3</sup>	1000 mm	708 kg
1,06 m <sup>3</sup>	0,95 m <sup>3</sup>	1200 mm	810 kg
1,18 m <sup>3</sup>	1,05 m <sup>3</sup>	1300 mm	830 kg
1,40 m <sup>3</sup>	1,25 m <sup>3</sup>	1500 mm	920 kg

# Capacidad de elevación penetrador 2160 mm

	Alcance									
	3,0 m		4,5 m		6,0 m		7,5 m		A máximo alcance	
	Frontal	Lateral	Frontal	Lateral	Frontal	Lateral	Frontal	Lateral	Frontal	Lateral

## EX255 - Triple articulación

Altura										
+ 6,0 m			6,6*	6,6*	5,2*	5,2*	4,2*	3,9	4,1*	3,8
+ 4,5 m	12,8*	12,8*	7,8*	7,8*	5,6*	5,6*	4,3*	3,8	3,9*	3,2
+ 3,0 m			10,5*	8,2	6,4*	5,3	4,6*	3,7	3,8*	2,9
+ 1,5 m			11,4*	7,6	7,4*	5,0	4,9*	3,5	3,9*	2,8
0			11,1*	7,3	7,3	4,7	5,2	3,4	4,2*	2,8
- 1,5 m	10,5*	10,5*	10,0*	7,3	7,2	4,7	5,2	3,4	4,7	3,1
- 3,0 m			8,0*	7,3	6,1*	4,7			4,5*	3,7
- 4,5 m										

## EX255 - Monobloc

Altura										
+ 6,0 m					4,9*	4,9*			4,9*	4,3
+ 4,5 m			6,8*	6,8*	5,7*	5,7*	5,1*	4,0	5,1*	5,6
+ 3,0 m			9,0*	8,4	6,7*	5,5	5,6*	3,8	4,8	3,2
+ 1,5 m			10,8*	7,9	7,6*	5,2	5,5*	3,7	4,6	3,1
0			11,6*	7,6	7,5	5,0	5,4	3,6	4,7	3,2
- 1,5 m	11,5*	11,5*	11,6*	7,6	7,5	4,9	5,3	3,6	5,1	3,4
- 3,0 m	15,3*	15,3*	10,8*	7,7	7,5	4,9			6,3	4,2
- 4,5 m	12,4*	12,4*	8,9*	7,9					7,3*	6,1

## EX255EL - Triple articulación

Altura										
+ 6,0 m			6,6*	6,6*	5,2*	5,2*	4,2*	4,0	4,1*	3,9
+ 4,5 m	12,8*	12,8*	7,8*	7,8*	5,6*	5,6*	4,3*	3,9	3,9*	3,2
+ 3,0 m			10,5*	8,2	6,4*	5,4	4,6*	3,7	3,8*	2,9
+ 1,5 m			11,4*	7,6	7,4*	5,0	4,9*	3,6	3,9*	2,8
0			11,1*	7,3	8,2*	4,8	5,2*	3,4	4,2*	2,8
- 1,5 m	10,5*	10,5*	10,0*	7,3	7,5*	4,7	5,4*	3,4	4,8*	3,1
- 3,0 m			8,0*	7,3	6,1*	4,8			4,5*	3,7
- 4,5 m										

## EX255EL - Monobloc

Altura										
+ 6,0 m					4,9*	4,9*			4,9*	4,3
+ 4,5 m			6,8*	6,8*	5,7*	5,7*	5,1*	4,0	5,1*	3,6
+ 3,0 m			9,0*	8,5	6,7*	5,5	5,6*	3,9	5,3*	3,3
+ 1,5 m			10,8*	8,0	7,6*	5,2	6,1*	3,7	5,4	3,1
0			11,6*	7,7	8,3*	5,1	6,3	3,6	5,5	3,2
- 1,5 m	11,5*	11,5*	11,6*	7,7	8,4*	5,0	6,2	3,6	6,0	3,5
- 3,0 m	15,3*	15,3*	10,8*	7,8	8,0*	5,0			6,8*	4,2
- 4,5 m	12,4*	12,4*	8,9*	8,0					7,3*	6,2

## EX255LC - Monobloc

Altura										
+ 6,0 m					4,9*	4,9*			4,9*	4,7
+ 4,5 m			6,8*	6,8*	5,7*	5,7*	5,1*	4,4	5,1*	4,0
+ 3,0 m			9,0*	9,0*	6,7*	6,1	5,6*	4,3	5,3*	3,6
+ 1,5 m			10,8*	8,8	7,6*	5,8	6,1*	4,1	5,4	3,5
0			11,6*	8,6	8,3*	5,6	6,3	4,0	5,5	3,5
- 1,5 m	11,5*	11,5*	11,6*	8,5	8,4*	5,5	6,2	4,0	6,0	3,9
- 3,0 m	15,3*	15,3*	10,8*	8,6	8,0*	5,6			6,8	4,7
- 4,5 m	12,4*	12,4*	8,9*	8,9					7,3*	6,8

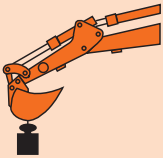
Los datos declarados son conforme a la norma **ISO 10567** con la excavadora equipada con cuchara.  
La carga indicada no supera el 87% de la capacidad de elevación del circuito hidráulico o el 75% de la carga estática de vuelco.  
Los datos con asterisco (\*) están limitados por la potencia hidráulica.

Datos en toneladas.



# Capacidad de elevación penetrador 2480 mm



	Alcance									
	3,0 m		4,5 m		6,0 m		7,5 m		A máximo alcance	
	Frontal	Lateral	Frontal	Lateral	Frontal	Lateral	Frontal	Lateral	Frontal	Lateral

## EX255 - Triple articulación

Altura										
+ 6,0 m			7,1*	7,1*	5,4*	5,4*			4,4*	4,0
+ 4,5 m			8,4*	8,4*	5,9*	5,7	4,5*	3,9	4,1*	3,3
+ 3,0 m			10,8*	8,3	6,7*	5,3	4,8*	3,7	4,1*	3,0
+ 1,5 m			11,6*	7,7	7,7	5,0	5,1*	3,6	4,2*	2,9
0			11,1*	7,4	7,4	4,9	5,3	3,5	4,5*	3,0
- 1,5 m	10,0*	10,0*	9,8*	7,4	7,4	4,8	5,3	3,5	5,0	3,3
- 3,0 m			7,6*	7,6	5,9*	4,9			4,5*	3,9
- 4,5 m										

## EX255 - Monobloc

Altura										
+ 6,0 m					4,6*	4,6*			4,6*	4,1
+ 4,5 m					5,3*	5,3*	4,8*	3,9	4,8*	3,4
+ 3,0 m			8,5*	8,4	6,3*	5,4	5,3*	3,8	4,6	3,1
+ 1,5 m			10,3*	7,8	7,3*	5,1	5,4	3,6	4,4	2,9
0			11,3*	7,5	7,4	4,9	5,3	3,5	4,5	3,0
- 1,5 m	11,8*	11,8*	11,4*	7,4	7,3	4,8	5,2	3,4	4,9	3,2
- 3,0 m	15,7*	15,0	10,8*	7,5	7,4	4,8			5,9	3,9
- 4,5 m	13,0*	13,0*	9,2*	7,7					7,3*	5,6

## EX255EL - Triple articulación

Altura										
+ 6,0 m			7,1*	7,1*	5,4*	5,4*			4,4*	4,4*
+ 4,5 m			8,4*	8,4*	5,9*	5,9*	4,5*	4,3	4,1*	3,7
+ 3,0 m			10,8*	9,2	6,7*	5,9	4,8*	4,2	4,1*	3,4
+ 1,5 m			11,6*	8,6	7,7*	5,6	5,1*	4,0	4,2*	3,3
0			11,1*	8,4	8,2*	5,5	5,4*	3,9	4,5*	3,3
- 1,5 m	10,0*	10,0*	9,8*	8,4	7,5*	5,4	5,5*	3,9	5,1*	3,7
- 3,0 m			7,6*	7,6*	5,9*	5,5			4,5*	4,4
- 4,5 m										

## EX255EL - Monobloc

Altura										
+ 6,0 m					4,6*	4,6*			4,6*	4,1
+ 4,5 m					5,3*	5,3*	3,8*	4,0	4,8*	3,5
+ 3,0 m			8,5*	8,5*	6,3*	5,5	5,3*	3,8	5,0*	3,1
+ 1,5 m			10,3*	7,9	7,3*	5,2	5,9*	3,7	5,2	3,0
0			11,3*	7,6	8,0*	4,9	6,2	3,5	5,3	3,0
- 1,5 m	11,8*	11,8*	11,4*	7,5	8,3*	4,9	6,1	3,5	5,8	3,3
- 3,0 m	15,7*	15,7*	10,8*	7,6	7,9*	4,9			6,6*	4,0
- 4,5 m	13,0*	13,0*	9,2*	7,8					7,3*	5,7

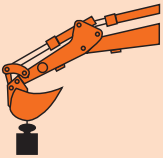
## EX255LC - Monobloc

Altura										
+ 6,0 m					4,6*	4,6*			4,6*	4,5
+ 4,5 m					5,3*	5,3*	3,8*	4,4	4,8*	3,8
+ 3,0 m			8,5*	8,5*	6,3*	6,0	5,3*	4,2	5,0*	3,4
+ 1,5 m			10,3*	8,7	7,3*	5,7	5,9*	4,1	5,2	3,3
0			11,3*	8,4	8,0*	5,5	6,2	3,9	5,3	3,3
- 1,5 m	11,8*	11,8*	11,4*	8,3	8,3*	5,4	6,1	3,9	5,8	3,6
- 3,0 m	15,7*	15,7*	10,8*	8,4	7,9*	5,4			6,6*	4,4
- 4,5 m	13,0*	13,0*	9,2*	8,6					7,3*	6,3

Los datos declarados son conforme a la norma ISO 10567 con la excavadora equipada con cuchara.  
La carga indicada no supera el 87% de la capacidad de elevación del circuito hidráulico o el 75% de la carga estática de vuelco.  
Los datos con asterisco (\*) están limitados por la potencia hidráulica.

Datos en toneladas.

# Capacidad de elevación penetrador 2950 mm

	Alcance									
	3,0 m		4,5 m		6,0 m		7,5 m		A máximo alcance	
	Frontal	Lateral	Frontal	Lateral	Frontal	Lateral	Frontal	Lateral	Frontal	Lateral

## EX255 - Triple articulación

Altura										
+ 6,0 m			5,1*	5,1*	4,9*	4,9*	4,0*	4,0*	3,4*	3,4*
+ 4,5 m	7,3*	7,3*	7,1*	7,1*	5,3*	5,3	4,1*	3,9	3,5*	2,9
+ 3,0 m	12,8*	12,8*	9,5*	8,5	6,1*	5,4	4,4*	3,7	3,4*	2,7
+ 1,5 m			11,2*	7,7	7,1*	5,0	4,8*	3,5	3,5*	2,5
0	6,1*	6,1*	11,3*	7,3	7,4	4,8	5,1*	3,4	3,8*	2,6
- 1,5 m	9,8*	9,8*	10,5*	7,2	7,3	4,7	5,1	3,3	4,2*	2,8
- 3,0 m	11,3*	11,3*	8,7	7,3	6,6*	4,7	4,7*	3,4	4,4*	3,3
- 4,5 m										

## EX255 - Monobloc

Altura										
+ 6,0 m							4,2*	4,1	3,4*	3,4*
+ 4,5 m					4,9*	4,9*	4,5*	4,0	3,5*	3,1
+ 3,0 m	12,9*	12,9*	7,7*	7,7*	5,9*	5,5	5,1*	3,8	3,8*	2,8
+ 1,5 m	5,5*	5,5*	9,8*	7,9	7,0*	5,2	5,4	3,6	4,1	2,7
0	7,4*	7,4*	11,1*	7,5	7,5	4,9	5,3	3,5	4,2	2,8
- 1,5 m	11,0*	11,0*	11,5*	7,4	7,3	4,8	5,2	3,4	4,5	3,0
- 3,0 m	15,8*	14,8*	11,1*	7,4	7,3	4,8			5,3	3,5
- 4,5 m	14,2*	14,2*	9,8*	7,6	7,1*	4,9			6,8*	4,7

## EX255EL - Triple articulación

Altura										
+ 6,0 m			5,1*	5,1*	4,9*	4,9*	4,0*	4,0*	3,4*	3,4*
+ 4,5 m	7,3*	7,3*	7,1*	7,1*	5,3*	5,3*	4,1*	4,0	3,5*	3,0
+ 3,0 m	12,8*	12,8*	9,5*	9,5*	6,1*	5,5	4,4*	3,8	3,4*	2,7
+ 1,5 m			11,2*	7,8	7,1*	5,1	4,8*	3,6	3,5*	2,6
0	6,1*	6,1*	11,3*	7,5	8,1*	4,9	5,1*	3,5	3,8*	2,6
- 1,5 m	9,8*	9,8*	10,5*	7,3	7,8*	4,7	5,4*	3,4	4,2*	2,8
- 3,0 m	11,3*	11,3*	8,7*	7,4	6,6*	4,8	4,7*	3,4	4,4*	3,3
- 4,5 m										

## EX255EL - Monobloc

Altura										
+ 6,0 m							4,2*	4,2*	3,4*	3,4*
+ 4,5 m					4,9*	4,9*	4,5*	4,0	3,5*	3,2
+ 3,0 m	12,9*	12,9*	7,7*	7,7*	5,9*	5,6	5,1*	3,9	3,8*	2,9
+ 1,5 m	5,5*	5,5*	9,8*	8,0	7,0*	5,2	5,6*	3,7	4,2*	2,8
0	7,4*	7,4*	11,1*	7,6	7,8*	5,0	6,1*	3,6	4,9	2,8
- 1,5 m	11,0*	11,0*	11,5*	7,5	8,2*	4,9	6,1	3,5	5,3	3,0
- 3,0 m	15,8*	14,8*	11,1*	7,5	8,1*	4,8			6,2	3,5
- 4,5 m	14,2*	14,2*	9,8*	7,7	7,1*	5,0			6,8*	4,8

## EX255LC - Monobloc

Altura										
+ 6,0 m							4,2*	4,2*	3,4*	3,4*
+ 4,5 m					4,9*	4,9*	4,5*	4,4	3,5*	3,5*
+ 3,0 m	12,9*	12,9*	7,7*	7,7*	5,9*	5,9*	5,1*	4,2	3,8*	3,2
+ 1,5 m	5,5*	5,5*	9,8*	8,9	7,0*	5,7	5,6*	4,1	4,2*	3,1
0	7,4*	7,4*	11,1*	8,5	7,8*	5,5	6,1*	3,9	4,9	3,1
- 1,5 m	11,0*	11,0*	11,5*	8,3	8,2*	5,4	6,1	3,8	5,3	3,3
- 3,0 m	15,8*	14,8*	11,1*	8,4	8,1*	5,4			6,2*	3,9
- 4,5 m	14,2*	14,2*	9,8*	8,5	7,1*	5,5			6,8*	5,3

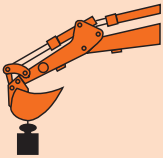
Los datos declarados son conforme a la norma ISO 10567 con la excavadora equipada con cuchara.  
La carga indicada no supera el 87% de la capacidad de elevación del circuito hidráulico o el 75% de la carga estática de vuelco.  
Los datos con asterisco (\*) están limitados por la potencia hidráulica.

Datos en toneladas.



# Capacidad de elevación penetrador 3600 mm



	Alcance									
	3,0 m		4,5 m		6,0 m		7,5 m		A máximo alcance	
	Frontal	Lateral	Frontal	Lateral	Frontal	Lateral	Frontal	Lateral	Frontal	Lateral

## EX255 - Triple articulación

Altura										
+ 6,0 m					4,1*	4,1*	3,7*	3,7*	2,6*	2,6*
+ 4,5 m			4,6*	4,6*	4,9*	4,9*	3,8*	3,8*	2,6*	2,5
+ 3,0 m	14,2*	14,2*	8,2*	8,2*	5,5*	5,5	4,1*	3,8	2,7*	2,3
+ 1,5 m	6,7*	6,7*	10,7*	7,9	6,5*	5,1	4,5*	3,5	3,0*	2,2
0	6,4*	6,4*	11,3*	7,4	7,4*	4,8	4,9*	3,4	3,2*	2,2
- 1,5 m	8,9*	8,9*	10,9*	7,2	7,2	4,6	5,1	3,3	3,5*	2,4
- 3,0 m	12,7*	12,7*	9,5*	7,1	7,1*	4,6	5,1	3,3	4,1*	2,7
- 4,5 m			7,2*	7,2*	5,3*	4,7			3,6*	3,5

## EX255 - Monobloc

Altura										
+ 6,0 m							3,6*	3,6*	2,6*	2,6*
+ 4,5 m							4,0*	4,0*	2,6*	2,6*
+ 3,0 m	10,1*	10,1*	6,6*	6,6*	5,3*	5,3*	4,6*	3,8	2,8*	2,5
+ 1,5 m	8,5*	8,5*	8,9*	8,1	6,4*	5,2	5,2*	3,6	3,1*	2,4
0	7,7*	7,7*	10,5*	7,6	7,4*	4,9	5,3	3,5	3,5*	2,4
- 1,5 m	10,0*	10,0*	11,3*	7,3	7,3	4,7	5,1	3,4	3,9	2,5
- 3,0 m	13,6*	13,6*	11,3*	7,3	7,2	4,7	5,1	3,3	4,5	2,9
- 4,5 m	15,4*	14,8	10,4*	7,4	7,3	4,7			5,7	3,7

## EX255EL - Triple articulación

Altura										
+ 6,0 m					4,1*	4,1*	3,7*	3,7*	2,6*	2,6*
+ 4,5 m			4,6*	4,6*	4,9*	4,9*	3,8*	3,8*	2,6*	2,6*
+ 3,0 m	14,2*	14,2*	8,2*	8,2*	5,5*	5,5	4,1*	3,8	2,7*	2,3
+ 1,5 m	6,7*	6,7*	10,7*	8,0	6,5*	5,2	4,5*	3,6	3,0*	2,2
0	6,4*	6,4*	11,3*	7,5	7,4*	4,8	4,9*	3,4	3,2*	2,3
- 1,5 m	8,9*	8,9*	10,9*	7,3	7,9*	4,7	5,2*	3,3	3,5*	2,4
- 3,0 m	12,7*	12,7*	9,5*	7,2	7,1*	4,6	5,3*	3,3	4,1*	2,8
- 4,5 m			7,2*	7,2	5,3*	4,7			3,6*	3,5

## EX255EL - Monobloc

Altura										
+ 6,0 m							3,6*	3,6*	2,6*	2,6*
+ 4,5 m							4,0*	4,0*	2,6*	2,6*
+ 3,0 m	10,1*	10,1*	6,6*	6,6*	5,3*	5,3*	4,6*	3,9	2,8*	2,5
+ 1,5 m	8,5*	8,5*	8,9*	8,2	6,4*	5,3	5,2*	3,7	3,1*	2,4
0	7,7*	7,7*	10,5*	7,7	7,4*	5,0	5,8*	3,5	3,5*	2,4
- 1,5 m	10,0*	10,0*	11,3*	7,4	8,0*	4,8	6,0	3,4	4,3*	2,6
- 3,0 m	13,6*	13,6*	11,3*	7,4	8,1*	4,7	6,0	3,4	5,2	3,0
- 4,5 m	15,4*	15,4*	10,4*	7,5	7,6*	4,8			6,1*	3,8

## EX255LC - Monobloc

Altura										
+ 6,0 m							3,6*	3,6*	2,6*	2,6*
+ 4,5 m							4,0*	4,0*	2,6*	2,6*
+ 3,0 m	10,1*	10,1*	6,6*	6,6*	5,3*	5,3*	4,6*	4,3	2,8*	2,8
+ 1,5 m	8,5*	8,5*	8,9*	8,9*	6,4*	5,8	5,2*	4,1	3,1*	2,7
0	7,7*	7,7*	10,5*	8,5	7,4*	5,5	5,8*	3,9	3,5*	2,7
- 1,5 m	10,0*	10,0*	11,3*	8,3	8,0*	5,3	6,0	3,8	4,3*	2,9
- 3,0 m	13,6*	13,6*	11,3*	8,2	8,1*	5,3	6,0	3,7	5,2	3,3
- 4,5 m	15,4*	15,4*	10,4*	8,3	7,6*	5,3			6,1*	4,2

Los datos declarados son conforme a la norma ISO 10567 con la excavadora equipada con cuchara.  
La carga indicada no supera el 87% de la capacidad de elevación del circuito hidráulico o el 75% de la carga estática de vuelco.  
Los datos con asterisco (\*) están limitados por la potencia hidráulica.

Datos en toneladas.

## En su concesionario de confianza

Los datos contenidos en este catálogo se facilitan a título indicativo. FIAT KOBELCO podrá introducir, en cualquier momento, por razones de naturaleza tanto técnica como comercial, modificaciones en los modelos descritos en este catálogo. Los ilustraciones no muestran necesariamente el equipo en su versión estándar. Para mayor información, rogamos se dirija al Concesionario más próximo.

Published by FIAT KOBELCO CONSTRUCTION MACHINERY S.p.A. - <http://www.fiatkobelco.com> - Printed n. 60014 - EOO  
LEADER Firenze - Printed in Italy - 7/02



EVOLVING TECHNOLOGY

[www.fiatkobelco.com](http://www.fiatkobelco.com)